

Instructions de montage



1. Une notice de montage et d'information indiquant le couple de serrage est livrée avec l'axe **Hjo Bulten**



2. L'axe **Hjo Bulten** est graissé avant montage



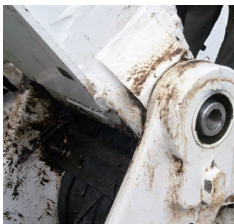
3. L'axe d'origine avec les trous de portée usés



4. L'axe **Hjo Bulten** frappé au maillet chasse l'axe d'origine des trous de portée



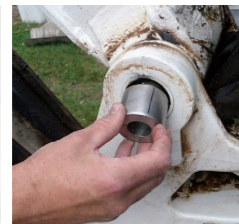
5. L'axe d'origine est démonté



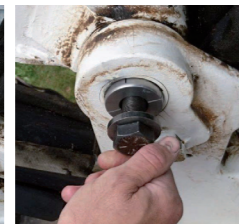
6. L'axe **Hjo Bulten** est en place



7. Les bagues coniques sont graissées avant montage



8. Les bagues coniques sont placées aux extrémités de l'axe



9. La rondelle et la vis de serrage sont montées



10. La clé dynamométrique est réglée au couple de serrage indiqué sur la notice de montage

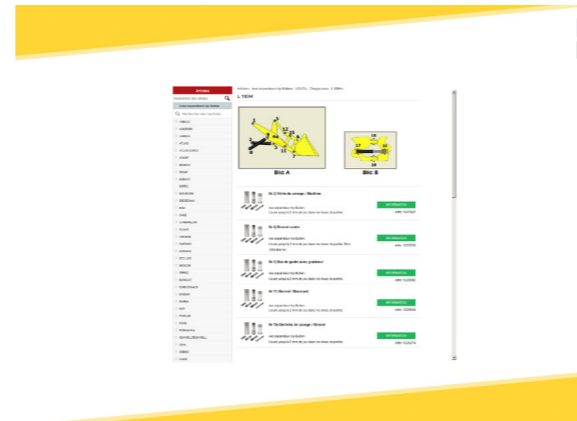


11. Les vis sont serrées et le montage est terminé. Le couple de serrage devra être contrôlé et un resserrage éventuel effectué après quelques heures de service.

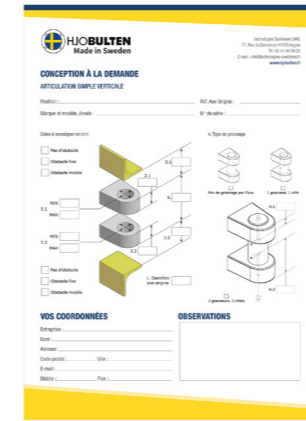
Quels sont les domaines d'application des axes expansibles Hjo Bulten ?

Les axes expansibles **Hjo Bulten** sont adaptés à tout type d'articulations d'engins comme les engins TP et forestiers mais ils existent aussi pour les équipements de scierie et les machines de production industrielle. Plus de 25 000 références d'axes expansibles figurent dans le catalogue **Hjo Bulten**. Les diamètres courants couverts par **Hjo Bulten** vont de 16 mm à 150 mm, mais des axes aux diamètres plus importants peuvent être conçus et fabriqués.

Catalogue produits



Conception à la demande

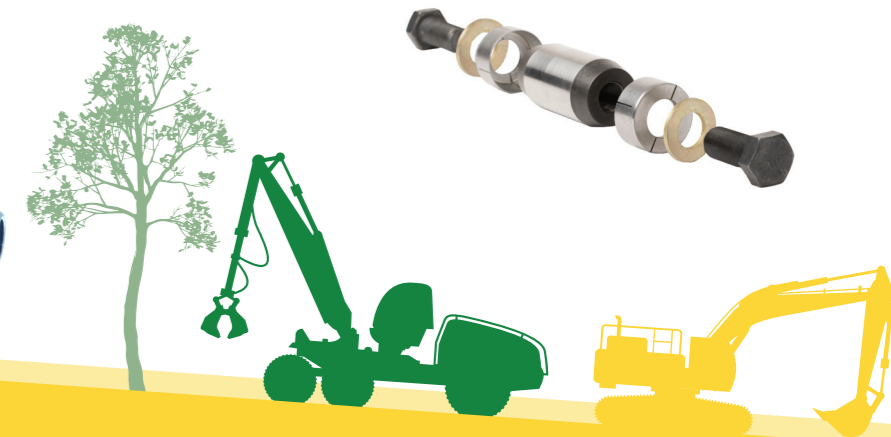


Si l'axe demandé n'est pas au catalogue, nous le concevons à la demande à partir des dimensions et des caractéristiques de l'articulation. Consultez les rubriques **Catalogue produits** et **Conception à la demande** sur www.hjobulten.fr

Bien plus que la fourniture d'axes d'articulation, **Hjo Bulten** propose un service en offrant une solution adaptée à chaque type d'articulation et à chaque cas d'usure.



**Éliminez usure et jeu,
une bonne fois pour toutes !**



Hjo Bulten, une gamme d'axes expansibles pour articulations d'engins TP et forestiers.

Le jeu entre les axes et les trous de portée qui apparaît dans les articulations d'engins est un problème bien connu auquel sont confrontées les entreprises de travaux publics et d'exploitation forestière.

Le montage d'un axe dans l'articulation d'un engin neuf est possible grâce au jeu d'ajustement. Les diamètres des trous sont légèrement plus grands que celui de l'axe selon les tolérances d'ajustement appliquées.

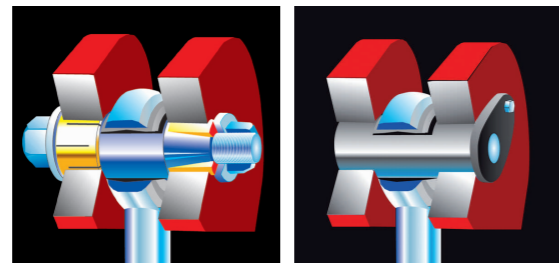
Au fil du temps, en fonction des conditions de service de l'engin, ce jeu de montage entre l'axe et les trous de portée augmente. Les trous de portée s'usent et s'ovalisent progressivement. Les articulations particulièrement affectées par ce phénomène sont les articulations de vérins d'orientation ou de direction d'engins TP et forestiers, les articulations de flèche des pelles et des grues de machines forestières

Finies les durées d'immobilisation importantes. La réparation est permanente et définitive.

Hjo Bulten est une solution simple, rapide, sûre et garantie aux problèmes de jeu. L'économie réalisée est importante lorsque les trous de portée usés sont réparés avec un axe expansible **Hjo Bulten**.

Montage et démontage sont faciles à réaliser et peuvent être entrepris sur le lieu de service de l'engin. Pas de frais de transport de l'engin, pas d'opérations d'alésage (si l'ovalisation est inférieure à 1.5 mm), pas d'arrêts coûteux et de longue durée.

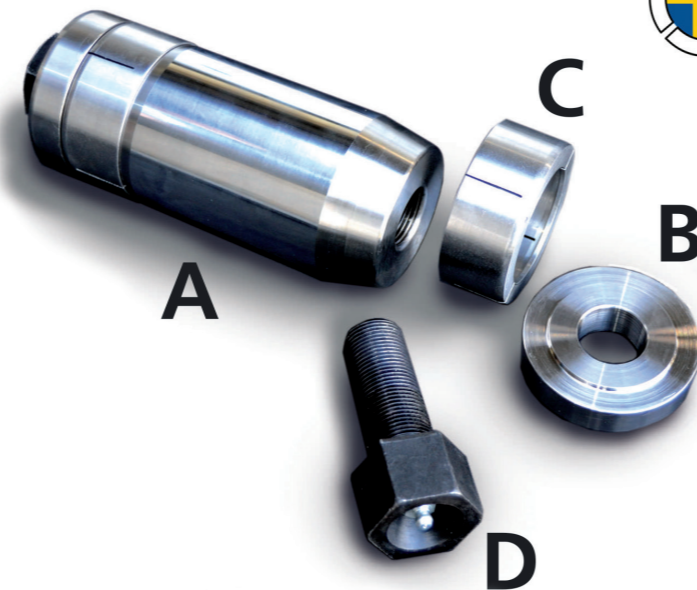
L'articulation réparée avec simplicité et rapidité est ainsi définitivement exempte de jeu.



Hjo Bulten avec bagues expansibles - Axe traditionnel



Comment ça marche ?



- A.** **Hjo Bulten** est monté en lieu et place de l'axe d'origine, directement dans les trous de portée usés sans opération d'alésage (si l'ovalisation est inférieure à 1.5 mm).
- B.** La rondelle d'appui vient pousser la bague conique sur l'extrémité conique de l'axe.
- C.** La bague conique subit une expansion dans le trou de portée usé et élimine tout jeu.
- D.** En fonction des contraintes d'encombrement autour de l'axe, le serrage est effectué d'un seul ou des deux côtés.



Résolvez le problème en faisant des économies !



Hjo Bulten est une solution simple et économique aux problèmes de jeu et d'usure dans les articulations d'engins. **Hjo Bulten** se monte directement dans l'articulation usée sans opérations d'alésage (si l'ovalisation des trous usés est inférieure à 1.5 mm).

En fournissant des bagues expansibles adaptées, **Hjo Bulten** permet d'éviter, dans tous les cas d'usure, l'utilisation de frettes ou le rechargement des portées usées.

Grâce à **Hjo Bulten**, les coûts répétitifs de maintenance et de réparation par les méthodes traditionnelles sont totalement éliminés.

La facture globale au cours de la vie de l'engin sera toujours plus faible que celle des réparations traditionnelles indépendamment des cas d'usure, de l'engin et du modèle.

Hjo Bulten est un investissement rentable déjà amorti lors du montage.



Technologies Suédoises SARL
77, Rue du Quinconce
49100 Angers - France
Tél : +33 (0)2 41 86 94 22
E-mail : info@technologies-suedoises.fr
www.hjobulten.fr

